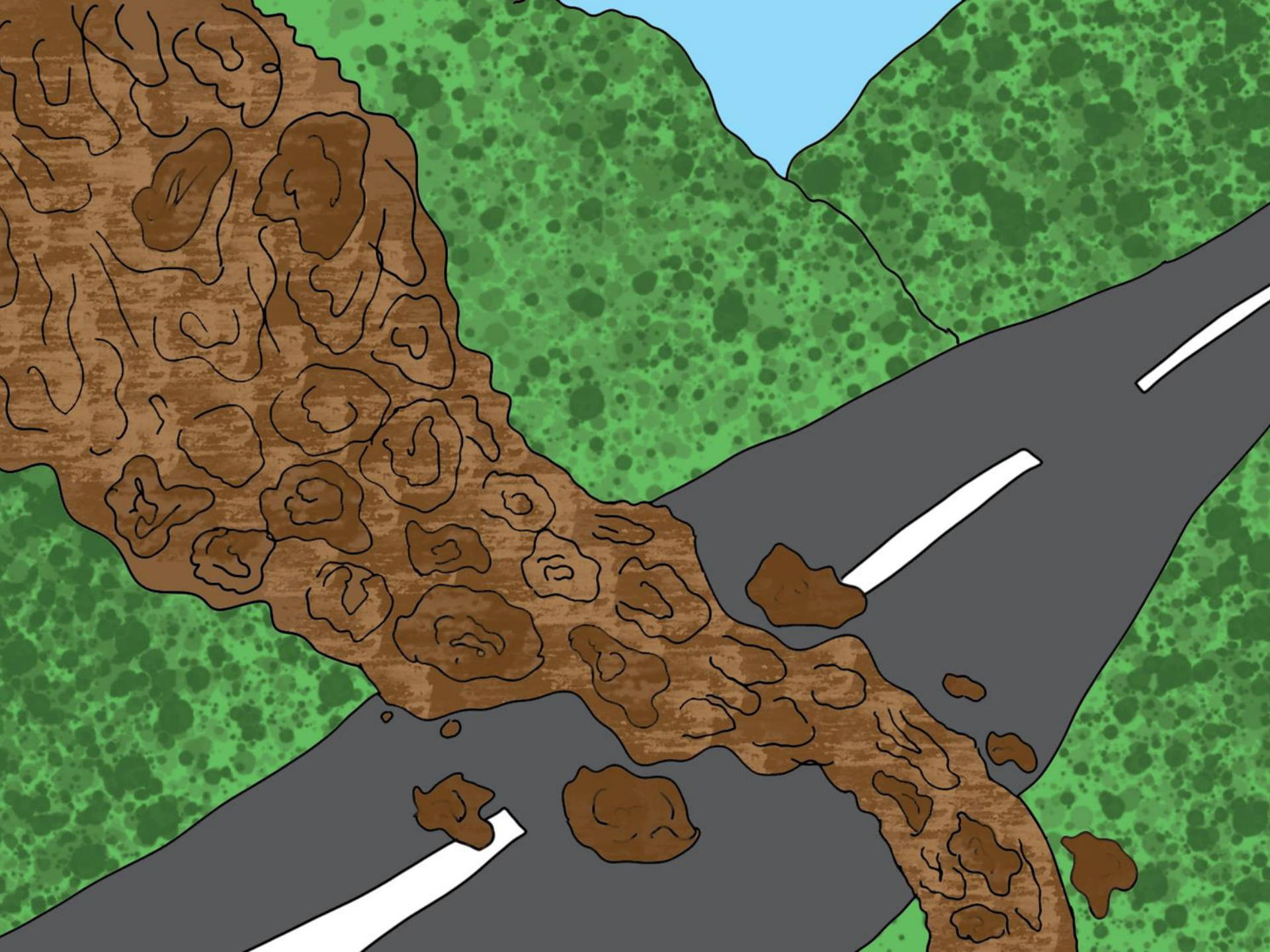


# ALLERTIAMOCI CON CIPRIA



Disegni di Valentina Cogozzo Slide a cura di Sonia Massa e Valentina Cogozzo



# LE FRANE

---

- ✘ Il territorio Ligure è per la maggior parte montuoso e collinare per questo motivo quando piove è possibile che si verifichino delle frane, dovute all'eccessiva presenza di acqua nel terreno. Le frane possono causare molti danni bloccando la circolazione stradale e isolando le abitazioni. Oltre alle frane, le forti piogge, possono causare le alluvioni, ma cos'è un'alluvione?



ALLERTA  
GIALLA



ALLERTA  
ARANCIONE



ALLERTA  
ROSSA

SEMOVIGO

MEZZANEGO  
ALTO

# L'ALLUVIONE

---

- ✘ L'alluvione è un allagamento di una zona in cui di solito l'acqua non c'è causata dalla pioggia, di solito sono necessarie piogge abbondanti e prolungate. È importante sapere che non tutti i corsi d'acqua si comportano nello stesso modo, ma soprattutto le azioni dell'uomo, il quale cerca di modificare il corso del fiume o del rivo rendono più a rischio esondazione lo stesso. Per cercare di prevenire le inondazioni bisognerebbe fare una manutenzione dei corsi d'acqua e della fogna, in modo da diminuire le probabilità di inondazione.



**ALLERTA**

- 
- ✘ La Protezione Civile Nazionale e la Regione Liguria hanno adottato un sistema di allertamento basato sui colori chiamato ALLERTA METEO.



**Attenzione  
diramata  
allerta  
meteo  
Possa  
restare la  
massima  
attenzione**



# COS'E' L'ALLERTA METEO?

L'allerta meteo è un insieme di previsioni che indica la probabilità di precipitazioni in un'area, ma non indica che pioverà sicuramente.

Ci sono tre tipi diversi di allerta e sono:

- ✘ l'allerta Gialla
- ✘ l'allerta Arancione
- ✘ l'allerta Rossa

che indicano i livelli di sviluppo del temporale e del suo potenziale.

# ALLERTA GIALLA

- ✘ L'allerta Gialla è il livello più basso, significa che ci saranno delle piogge diffuse che possono portare delle piene improvvise di piccoli rii, con piccoli allagamenti localizzati e frane superficiali, con forti temporali la previsione del meteo diventa incerta, l'intensità delle piogge aumenta e si sviluppa più rapidamente, può grandinare, aumentare il vento e i fulmini, con questo tipo di allerta si può uscire prestando attenzione e le scuole rimangono aperte.



# ALLERTA ARANCIONE

- ✘ L'allerta Arancione è il secondo livello e può provocare allagamenti diffusi, l'acqua può arrivare a scorrere anche sulla superficie stradale, alzare il livello dei fiumi e degli altri corsi d'acqua, creando inondazioni localizzate, con frane sui versanti. Mentre se il tempo peggiora portando temporali forti e persistenti si può verificare tutto ciò che è stato detto in precedenza, ma in maniera molto più intensa e rapida con piene improvvise di rii piccoli e medi. Con questo tipo di allerta è possibile uscire di casa, ma bisogna prestare la massima attenzione, le scuole di norma sono aperte, ma potrebbero venire chiuse straordinariamente da una decisione comunale.



# ALLERTA ROSSA

- ✘ L'allerta Rossa è il livello massimo, i corsi d'acqua crescono di molto, è possibile che si formino diverse frane in maniera diffusa ed estesa, ci possono essere inondazioni anche in aree distanti dai fiumi, si possono rompere gli argini dei fiumi, i ponti si potrebbero ostruirsi a causa dei detriti portati dal fiume. Le scuole sono chiuse, così come tutti i parchi giochi, sono sospese tutte le attività sportive e ludiche, le strade più a rischio e i ponti a rischio vengono chiusi.



- 
- ✘ Le allerte vengono comunicate alla popolazione tramite i pannelli informativi che nel nostro Comune si trovano davanti al Comune e davanti alla Chiesa di Borgonovo Ligure, tramite SMS inviati dall'Ufficio Tecnico del Comune e Polizia Municipale con Altoparlante.





## **COMUNE DI MEZZANEGO**

**DIRAMATA ALLERTA ROSSA  
DALLE ORE 8.00 ALLE ORE  
21.00 DEL GIORNO  
15/12/2017**

**ARE I LIMITI DI VELOCITA' - BENVE**

# CHE COSA PUOI FARE?

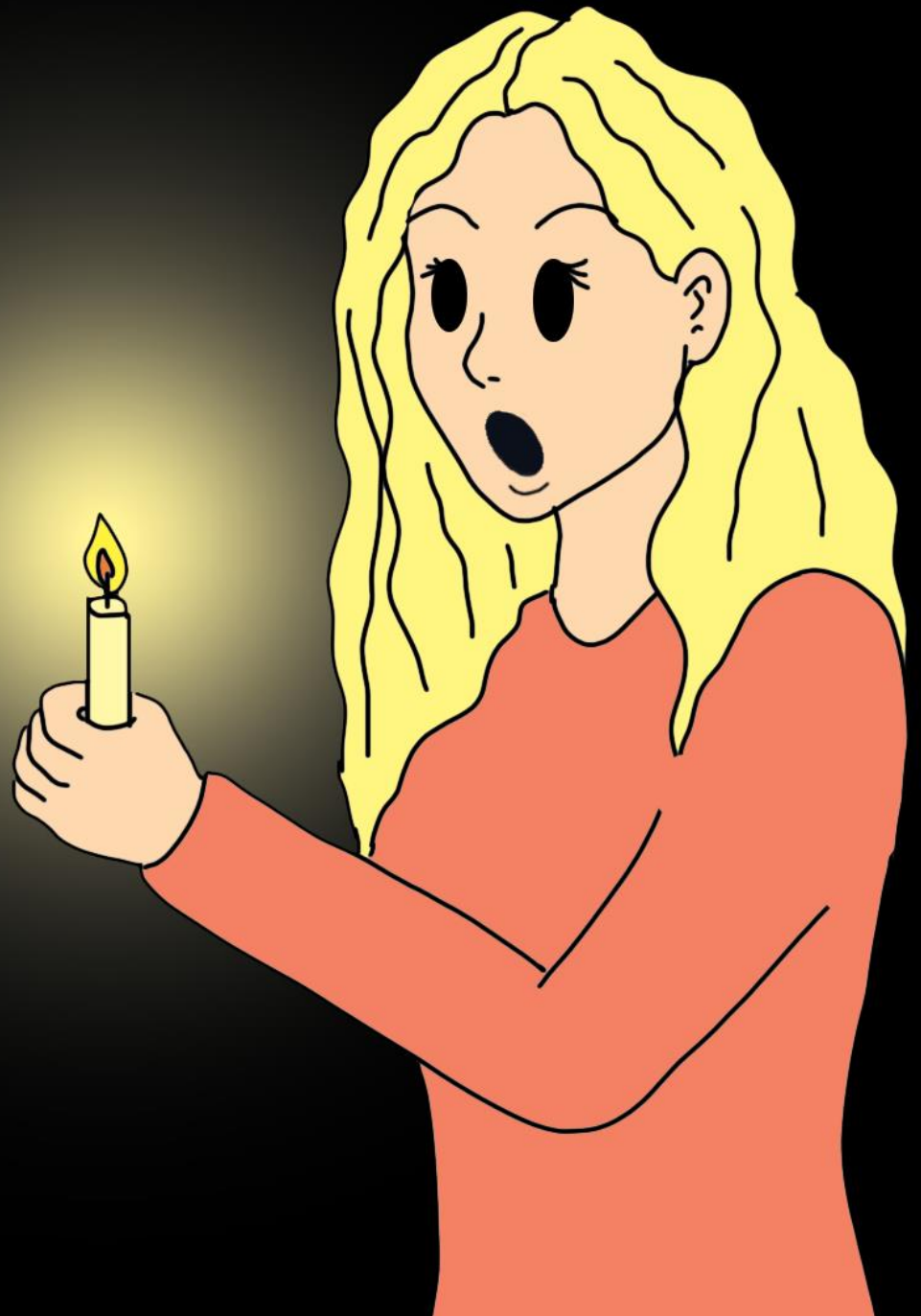
- ✘ Se tu e la tua famiglia abitate a livelli a rischio inondazione evitate di soggiornare o dormire a livelli inondabili.
- ✘ Ricorda a mamma e papà di mettere delle paratie a protezione dei locali a piano della strada, chiudi le porte, le cantine e seminterrati;
- ✘ Guardate i telegiornali e prestate attenzione alla notizie e alle indicazioni fornite dalle autorità;
- ✘ Controllate i pannelli informativi posti davanti al Comune e davanti alla chiesa di Borgonovo per chi è nella zona, o consultare il sito [www.allertaliguria.gov.it](http://www.allertaliguria.gov.it);
- ✘ Non bevete l'acqua del rubinetto, perché potrebbe essere entrata in contatto con inquinanti;
- ✘ Di a Mamma e a Papà di staccare la corrente e chiudere il gas nei locali a rischio inondazione;
- ✘ Ricorda ai tuoi genitori di mettere al sicuro la macchina in zone non raggiungibili dall'allagamento.







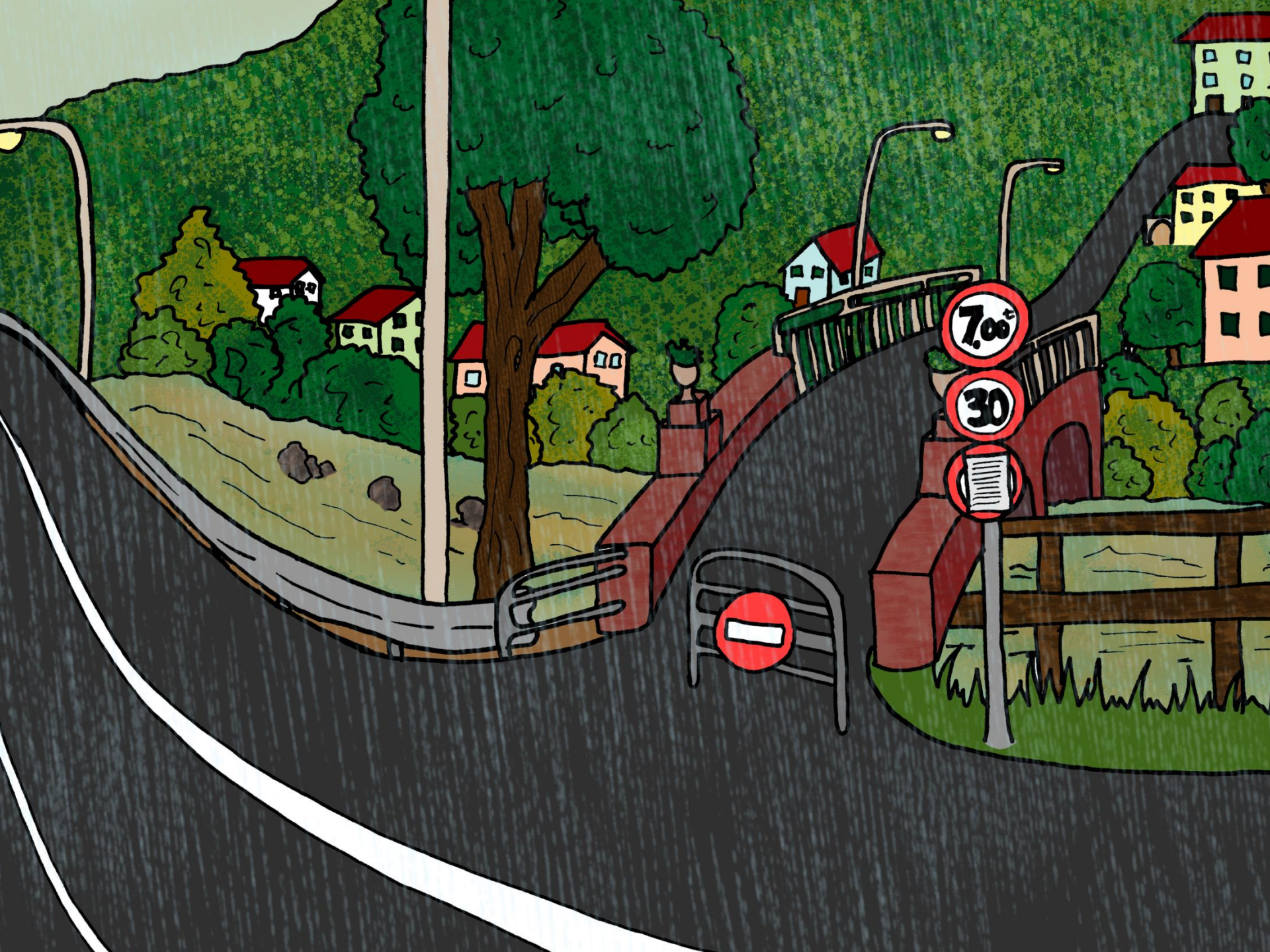




# CHE COSA PUO' SUCCEDERE?

- ✘ Le strade e i ponti che presentano i maggiori rischi possono venire chiusi. Le strade che possono venire chiuse nel nostro Comune con l'allerta rossa sono: la Strada Comunale Campovecchio - Battiluino, la Strada Comunale di Molinelli e la Strada Comunale Porciletto - Piazza - Mezzanego Alto nel tratto tra l'intersezione tra la Strada Consorziale per Pian di Fieno ed il civ. 43 di Loc. Piazza. In base al livello del fiume il ponte di Vignolo potrebbe essere chiuso. Nei parchi e lungo le strade il vento e il maltempo potrebbero spezzare dei rami o abbattere alberi che potrebbero cadere sulla strada, la grandine e il vento potrebbero rendere difficoltoso il traffico e rompere vetrate.







**PROTEZIONE**

**CIVILE**

**PROTEZION**

**E**

**PROTEZIONE**

**CIVILE**

**PROTEZ**

**ZIONE**

**CIVILE**

**PROTEZIONE**

**CIVIL**



# CHI INTERVIENE?

- ✘ La polizia municipale dopo che la Regione ha dato il messaggio di allerta assieme ai volontari di Protezione Civile e ai volontari della Croce Bianca, fanno il giro del territorio comunale avvisando la popolazione col megafono segnalando l'orario del periodo di allerta. Cinzia assieme al Sindaco e all'Ufficio Tecnico chiamano i volontari di Protezione Civile per sapere quanti sono disponibili nel periodo di allerta, insieme a loro decidono i turni per il controllo del territorio e nel caso di allerta arancione e rossa per avere qualche persona disponibile in Comune. Durante l'allerta Cinzia assieme alla Protezione Civile e al personale del Comune ricevono eventuali segnalazioni di frane o disagi durante l'allerta tenendosi in contatto anche tramite radio con la centrale operativa della Protezione Civile. I volontari di Protezione Civile durante l'allerta possono fare dei giri per controllare e piccoli interventi per riaprire le strade se non sono troppo pericolosi.

