

# STAI ALLERTA!!!

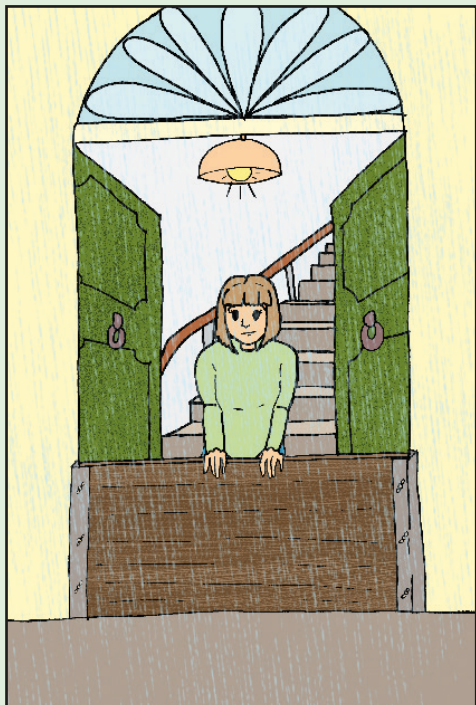
## Non essere una frana!



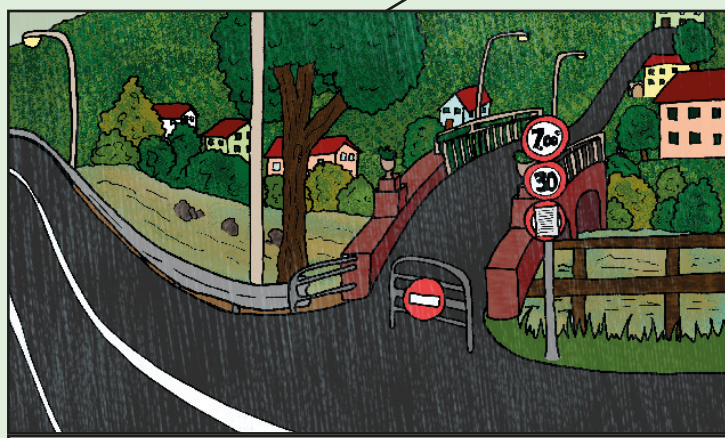
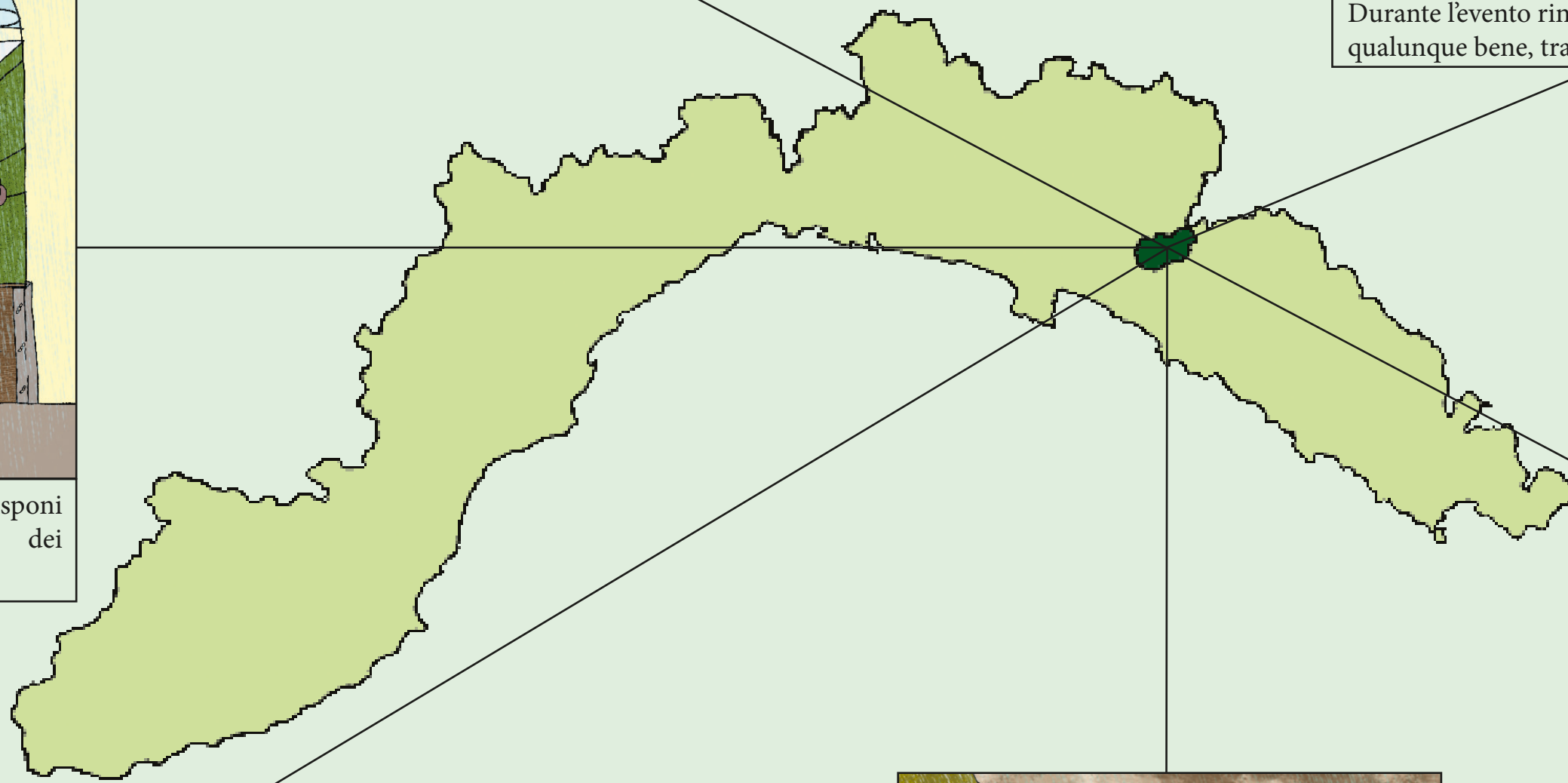
Prima e durante l'evento presta attenzione alle informazioni di autorità, tv e radio.



Durante l'evento rinuncia a mettere in salvo qualunque bene, trasferisciti al sicuro.



Prima dell'evento disponi paratie a protezione dei locali a piano strada.



Durante l'evento è possibile l'interruzione di strade o ponti.



Lungo le strade il vento può spezzare rami, anche grossi o abbattere gli alberi.



Durante l'evento non soggiornare o dormire nei piani inondabili.

### ALLERTA GIALLA:

#### Per piogge diffuse:

Si possono verificare piene improvvise di piccoli rii o bacini; allagamenti localizzati ed eventuali inneschi di smottamenti superficiali dei versanti

#### Per temporali forti:

Lo scenario è caratterizzato da un'elevata incertezza previsionale, si può verificare quanto descritto nelle piogge diffuse ma con fenomeni caratterizzati da una maggiore intensità e con una rapida evoluzione. Si possono verificare anche ulteriori effetti dovuti da possibili fulminazioni, grandinate e forti raffiche di vento.

### ALLERTA ARANCIONE:

#### Per piogge diffuse:

Si possono verificare allagamenti diffusi, con scorrimento superficiale nelle sedi stradali ed innalzamento dei corsi d'acqua che possono provocare inondazioni localizzate nelle aree vicine, con possibili inneschi di frane e smottamenti localizzati dei versanti

#### Per temporali forti e persistenti:

Si può verificare ciò che è previsto per le piogge diffuse, ma con fenomeni di maggiore intensità e rapidità di evoluzione, con possibili piene improvvise di corsi piccoli e medi.

### ALLERTA ROSSA:

#### Piogge diffuse anche accompagnate da fenomeni temporaleschi:

Innalzamento significativo dei corsi d'acqua e possibile innesco di frane e smottamenti in maniera diffusa ed estesa. Si possono verificare numerosi ed intensi fenomeni di:  
Piene dei corsi d'acqua anche grandi con estesi fenomeni di inondazione anche in aree distanti dai fiumi; esondazioni o rottura degli argini occlusioni parziali o totali dei ponti anche nei corsi d'acqua maggiori.

**NB: L'ALLERTA ROSSA NON E' PREVISTA PER I SOLI TEMPORALI**

## CONTATTI

Ufficio tecnico: 0185/336085 int.2

Polizia Municipale: 0185/336085 int. 3

<http://www.comunemezzanego.it/>

Disegni ed elaborazione grafica di  
Valentina Cogozzo  
Volontaria servizio civile