

localita'

COMUNE DI MEZZANEGO località Pratolungo

progetto

Progetto di fattibilità tecnica ed economica per la realizzazione R.S.A. in località Pratolungo Comune di Mezzanego

committente

COMUNE DI MEZZANEGO

proprietà

COMUNE DI MEZZANEGO (IN CORSO DI ACQUISIZIONE)

Progetto architettonico

Architetto Marco Avvenente
Corso Genova 24/5 16043 Chiavari (Ge)
P.iva 00204280994 mail: avegard@tin.it



progetto strutturale

Dott. ing. Enrico Condemi
Corso Gianelli 34/2 cf: CNC NRC 79E04 C621H P.IVA
01836840999
pec: enrico.condemi@ingpec.eu

legge 10 impianti

Dott. ing. Barbara Tronchi
Piazza Cavour 13/8 16.43 Chiavari P.iva 01447990993
info@ingbarbaratronchi.eu

Aspetti geologici

Geol. Paolo Nicchia
Via Martiri della Liberazione 126/1
16043 Chiavari
P.iva 01073190991 mail: migonenicchia@libero.it

Prevenzione Incendi

Per. Ind. Stefano Meneghini - General Project Engineering srl
Viale casanova 2/A
16152 Genova
P.iva 01204550097 mail: stefano@gpesrl.net pec: gpesrl@gigapec.it

stato a progetto

tavola n°

scala

oggetto della tavola

**CALCOLO SUPERFICI
A PROGETTO**

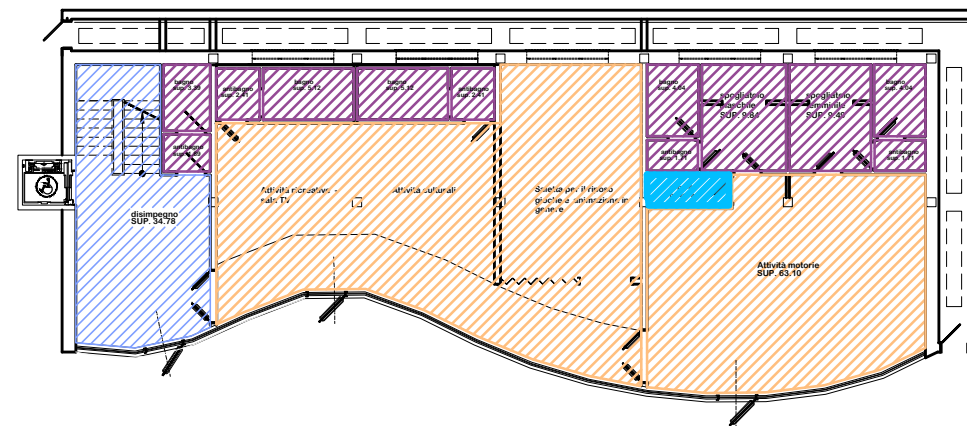
6

progetto n°

data
Marzo 2019

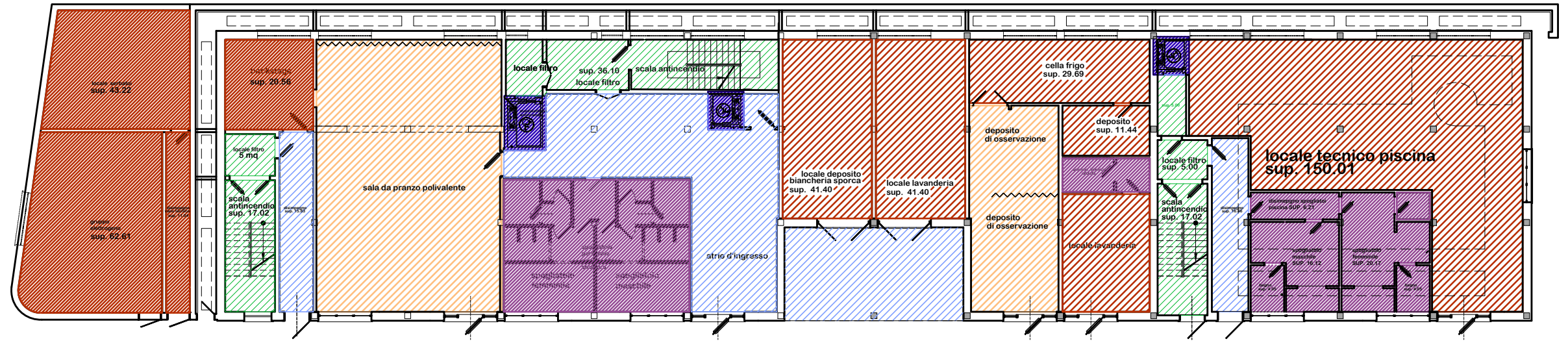
pianta piano SEMINTERRATO

bagni	sup. = mq.	51.17
corridoi		
distribuzione	sup. = mq.	34.78
servizi comuni	sup. = mq.	164.54
deposito	sup. = mq.	2.76
ascensore	sup. = mq.	3.44
totale superfici	= mq.	256.69



pianta piano seminterrato quota 133.29

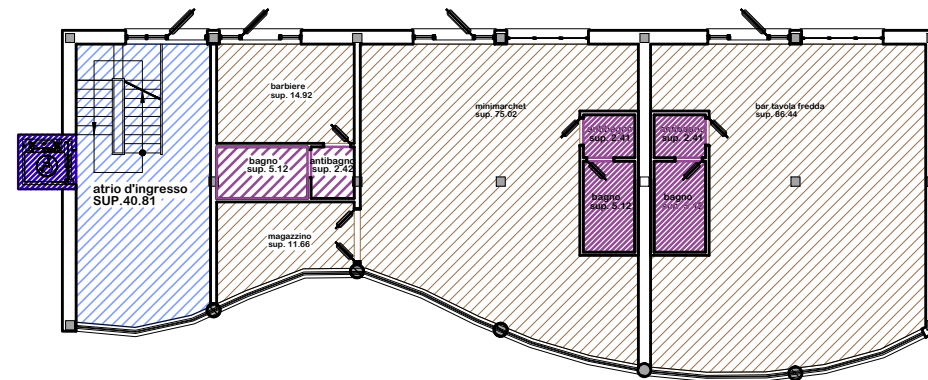
CORPO C



pianta piano seminterrato/primo quota 136.94

pianta piano SEMINTERRATO/PRIMO

bagni	sup. = mq.	146.68
corridoi		
distribuzione	sup. = mq.	209.51
servizi comuni	sup. = mq.	177.94
scale		
antincendio	sup. = mq.	85.14
locale		
tecnico	sup. = mq.	438.02
locale		
commerciale	sup. = mq.	188.04
ascensore	sup. = mq.	12.84
totale superfici	= mq.	1258.17





pianta piano TERRA

bagni	sup. = mq.	62.29
camere	sup. = mq.	164.24
corridoi		
distribuzione	sup. = mq.	105,55
servizi comuni	sup. = mq.	225.00
infermieri	sup. = mq.	52.28
scale		
antincendio	sup. = mq.	84.66
locale		
tecnico	sup. = mq.	29.03
locale		
servizi medici	sup. = mq.	55.06
locale		
direzionali	sup. = mq.	50.87
ascensore	sup. = mq.	12.84
totale superfici	= mq.	841.82

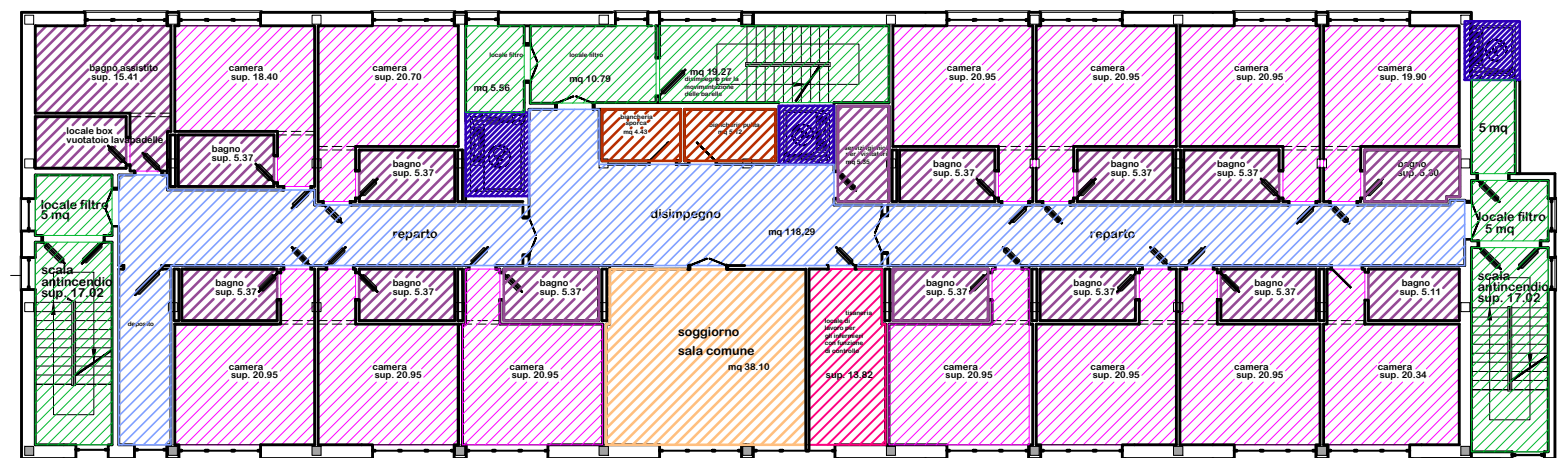
N° POSTI LETTO 14

pianta piano TERRA

quota 140.59

pianta piano PRIMO superfici nette locali

bagni	sup. = mq.	95.34
camere	sup. = mq.	267.89
corridoi		
distribuzione	sup. = mq.	118.29
servizi comuni	sup. = mq.	38.10
infermieri	sup. = mq.	13.82
scale		
antincendio	sup. = mq.	84.66
locale		
tecnico	sup. = mq.	9.55
ascensore	sup. = mq.	12.84
totale superfici	= mq.	640.49

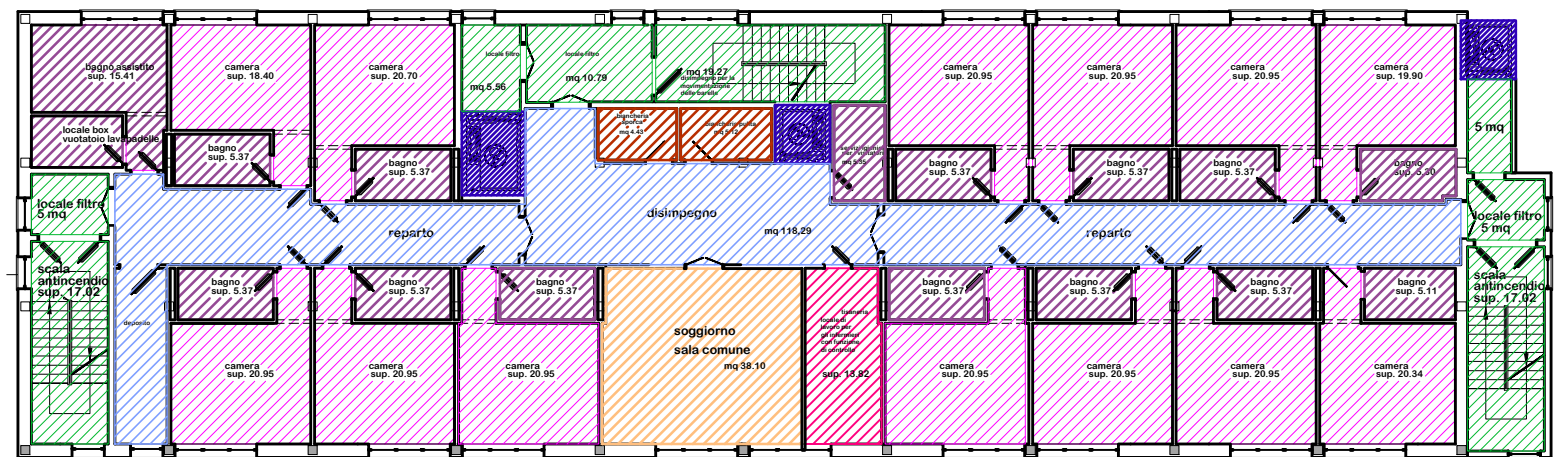


N° POSTI LETTO 25

CORPO A

pianta piano SECONDO

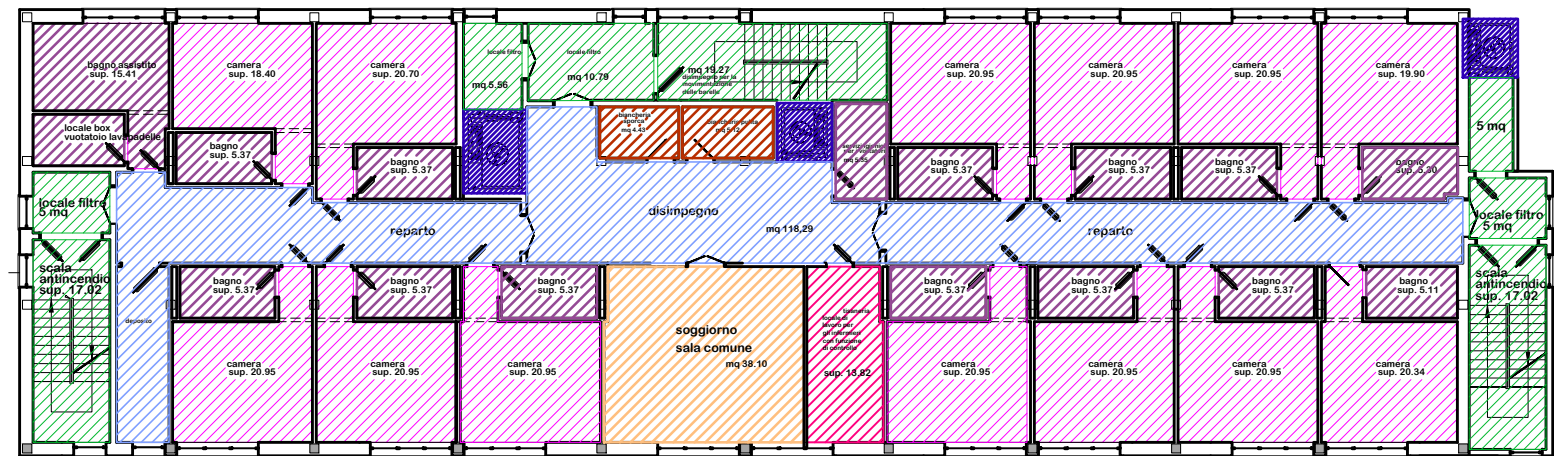
bagni	sup. = mq.	95.34
camere	sup. = mq.	267.89
corridoi		
distribuzione	sup. = mq.	118.29
servizi comuni	sup. = mq.	38.10
infermieri	sup. = mq.	13.82
scale		
antincendio	sup. = mq.	84.66
locale		
tecnico	sup. = mq.	9.55
ascensore	sup. = mq.	12.84
totale superfici	= mq.	640.49



N° POSTI LETTO 25

CORPO A

bagni	sup. = mq.	95.34
camere	sup. = mq.	267.89
corridoi		
distribuzione	sup. = mq.	118.29
servizi comuni	sup. = mq.	38.10
infermieri	sup. = mq.	13.82
scale		
antincendio	sup. = mq.	84.66
locale		
tecnico	sup. = mq.	9.55
ascensore	sup. = mq.	12.84
totale superfici	= mq.	640.49



N° POSTI LETTO 25