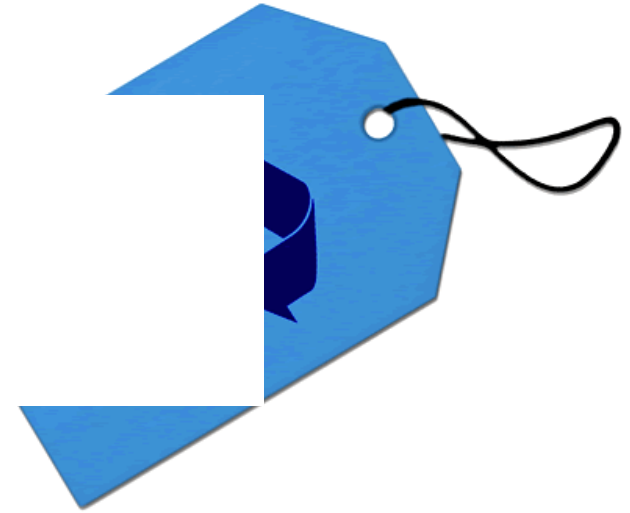


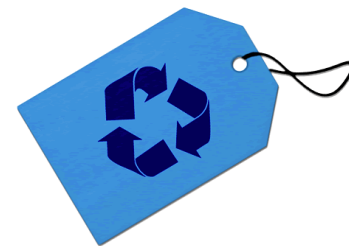
Comune di **MEZZANEGO**



**INCONTRO SUL TEMA DEI RIFIUTI E
DELLA RACCOLTA DIFFERENZIATA**

GENNAIO 2016

Cosa dice l'Europa ...



1°

PREVENZIONE

della produzione
di rifiuti



2°

RIUTILIZZO

es.: vuoto a
rendere, ecc...



3°

RICICLAGGIO

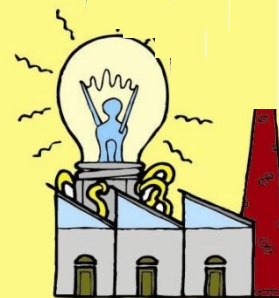
recupero materie
secondarie



4°

RECUPERO ENERGETICO

termovaloriz-
zazione, energia,
calore



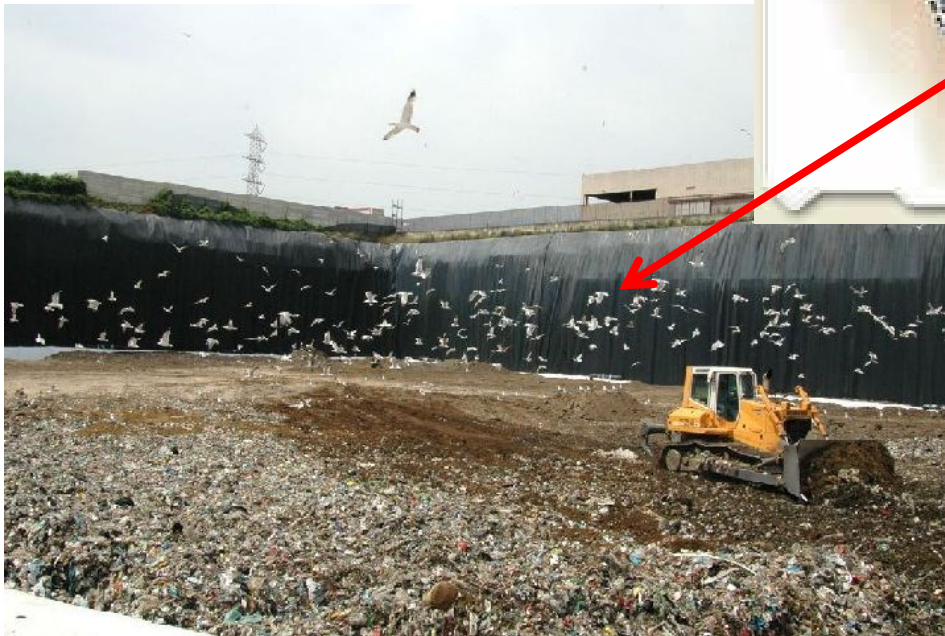
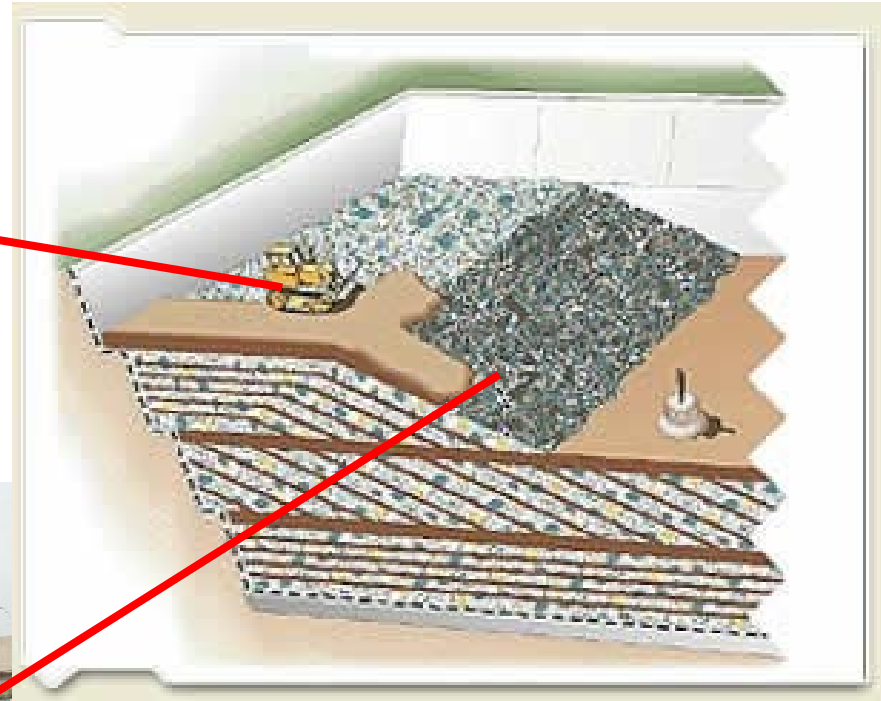
5°

SMALTIMENTO

in discarica niente
rifiuti riciclabili o
recuperabili (in
materia o
energia)



Ma noi rispettiamo tale Indicazione?????



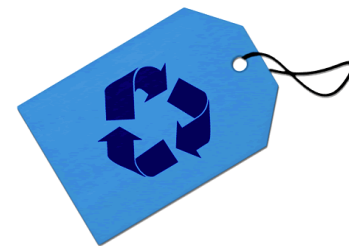
*Quanti rifiuti produciamo
A Mezzanego?*



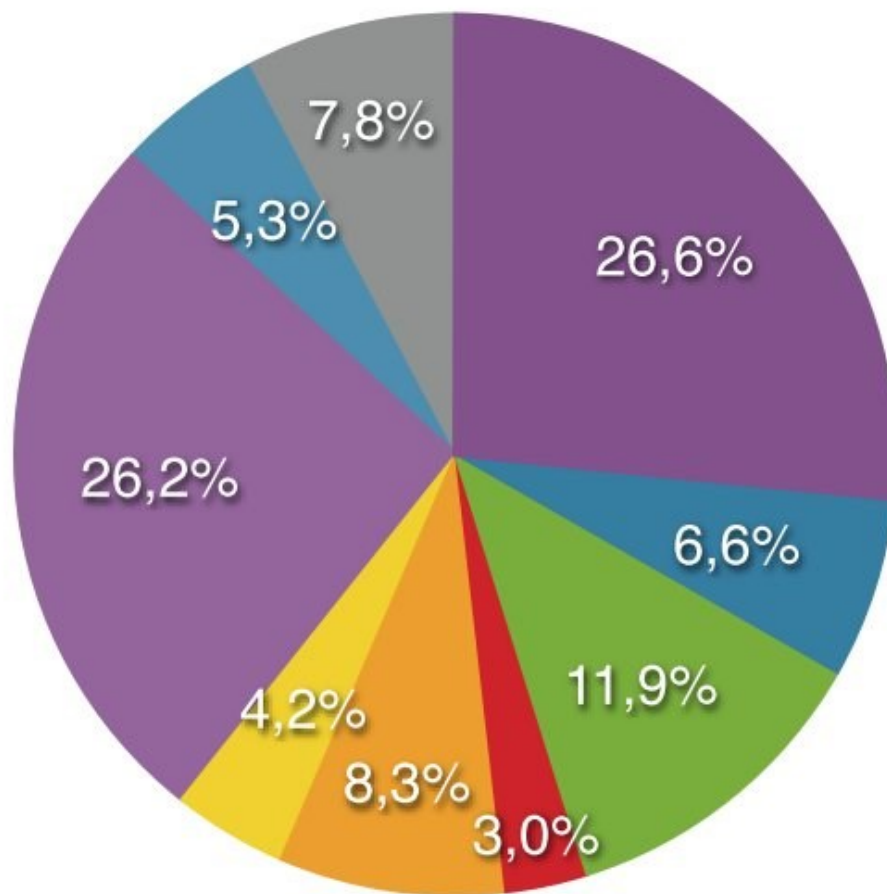
**Kg. Abitante ogni anno
= circa 400**



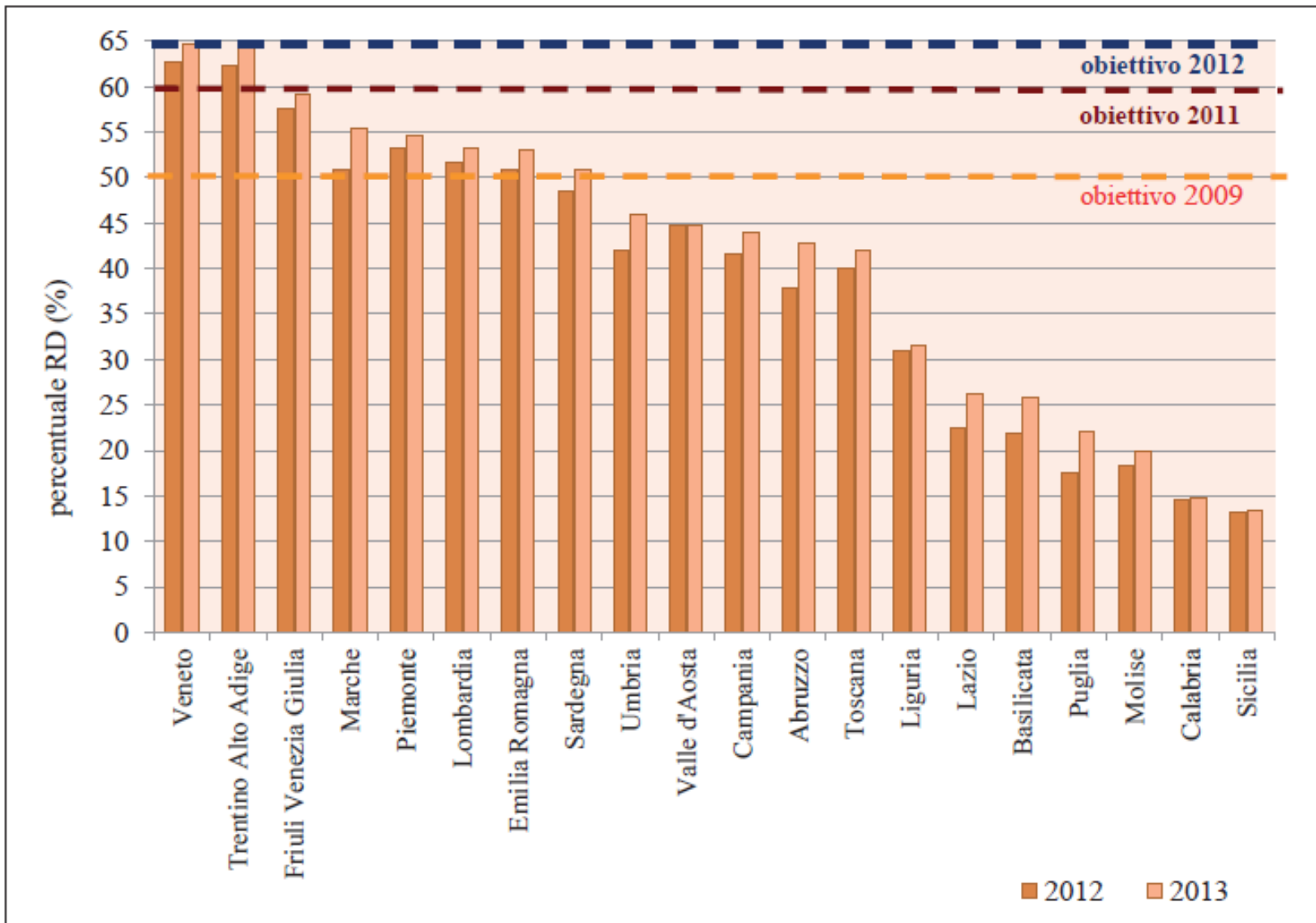
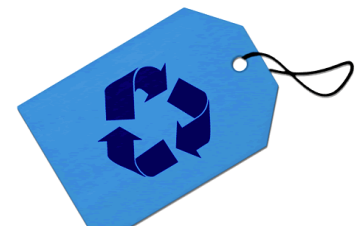
Cosa c'è nei rifiuti urbani?



- Carta
- Vetro
- Plastica
- Metalli
- Tessili
- Ingombranti
- Organico
- Legno e potature
- Altro



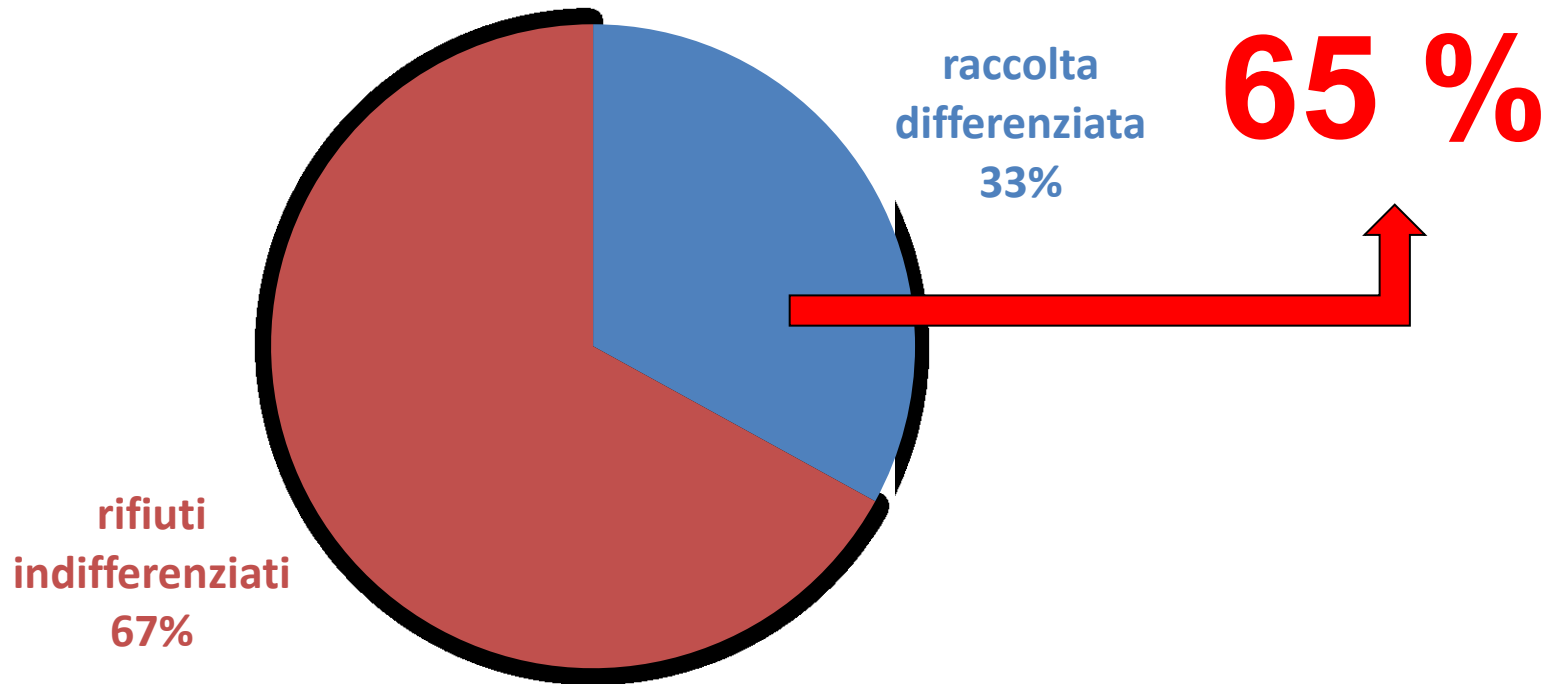
A che punto siamo ...



A che punto siamo con la Raccolta Differenziata?



MEZZANEGO 2014





COME FARE LA RACCOLTA DIFFERENZIATA

PLASTICA/LATTINE



COSA METTERE




- **Bottiglie** in plastica per acqua e bibite
- **Flaconi** in plastica di detersivi (fino a 5 litri)
- **Flaconi** di prodotti per l'igiene personale
- **Lattine** di alluminio
- **Scatolette** metalliche
- **Tappi** e coperchi metallici



Bottiglie, flaconi, lattine e
scatolette: **vuoti!**



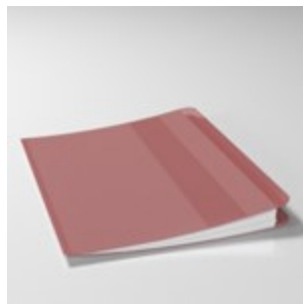
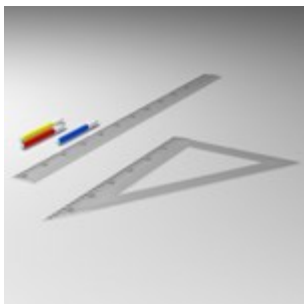
COSA NON METTERE

- Giochi in plastica
- Contenitori con simboli di pericolosità   
- Piatti, bicchieri e posate in plastica “usa e getta” sporchi
- Vaschette, pellicole in plastica e polistirolo sporchi

sono imballaggi in plastica,
quindi vanno nella raccolta differenziata



**Non sono imballaggi in plastica,
quindi non vanno nella raccolta
differenziata**



Cosa si fa con la plastica riciclata



- Polietilene tereftalato PET - poliesteri
- Polietilene ad alta densità HDPE
- Cloruro di polivinile PVC
- Polipropilene PP
- Polistirene o Polistirolo PS - polistirolo espanso EPS.

Imballaggi in ACCIAIO e lattine

Imballaggi di acciaio (5 kg di capacità max) per prodotti alimentari



Imballaggi in alluminio non pericolosi



Con **37** lattine
si produce una caffettiera



così.

10/15

barattoli circa puoi ottenere un fioretto

300/350

fusti circa puoi ottenere la scocca di una Fiat
500

1000/1500

scatolette di tonno circa puoi ottenere il
telaio di una bicicletta

Occorrono **70** lattine



per fare questa padella

Da **800** lattine
si ricava una bicicletta
come questa

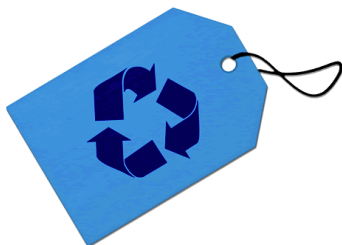


PLASTICA/LATTINE

COSA METTERE

Solo imballaggi!

Cioè quei prodotti che servono per **contenere** le merci.



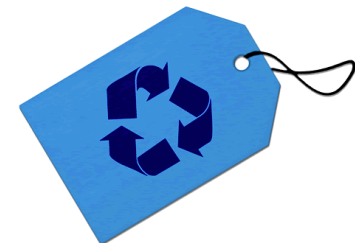
Carta

COSA METTERE

- Giornali, riviste
- Libri e quaderni (senza copertina in plastica)
- Buste di carta per pane ed alimenti in genere
- Buste e fogli
- Carta, cartoncino, cartone ondulato
- Scatole e imballaggi in cartone
- Pacchetti di sigarette privati dell'involucro esterno
- **Contenitori per bevande vuoti (confezioni Tetra Pak per latte, succhi, ...)**

COSA NON METTERE

- Carta plastificata
- Scatole contaminate da oli, vernici e prodotti chimici
- Tutto ciò che non è in carta o cartone



I NEMICI DEL RICICLO DELLA CARTA



Vetro



COSA METTERE

- Bottiglie di vetro (fino a 5 litri)
- Barattoli in vetro
- Vasi e vasetti in vetro

I FALSI AMICI

C'è vetro e vetro. Perché alcuni oggetti, che istintivamente butteremmo nell'apposito contenitore per la raccolta del vetro, hanno in realtà un'altra destinazione. Eccoli:



Oggetti in cristallo (bicchieri, lampadari, centrotavola, etc.)



Oggetti in ceramica e porcellana



Contenitori in vetroceramica (pyrex, etc.)



Confezioni in vetro dei farmaci usati



Lampadine



Vetri di finestre, finestrini di auto, vetri di fari e fanali



Tubi al neon



Specchi



Pietre, sassi e inerti



Tubi del televisore e schermi di tv, computer, monitor

Umido

COSA

METTERE

- Scarti di frutta e verdura
- Scarti di cucina
- Gusci d'uovo
- Fondi di caffè e filtri di tè
- Fiori recisi, piccole piante senza vaso
- Avanzi di pane
- Salviette di carta



COSA NON METTERE

- Cassette di plastica
- Vasi da fiori
- Stracci e altro materiale di origine non organica



dalla frazione umida dei RSU si ottengono

Biogas utilizzato come carburante e combustibile,
Compost come fertilizzante e come materiale per la copertura di discariche di rifiuti e per la realizzazione di bonifiche agrarie.



Rifiuti *NON* riciclabili



SÌ

gomma, giocattoli
CD, cassette audio e video
piatti, bicchieri e posate
in plastica, carta carbone, oleata,
plastificata, cocci di ceramica
lampadine tradizionali
pannoloni, pannolini, assorbenti
Cosmetici, stracci sporchi, spugne
cialde in plastica del caffè
sigarette spente, polveri
dell'aspirapolvere
rasoi usa e getta,

spazzolini da denti
accendini
grucce in plastica
tappi in sughero

NO

tutti i rifiuti riciclabili



Il nuovo servizio



NUOVI ECOPUNTI

NUOVI PUNTI DI RACCOLTA dotati di 4 contenitori dove si dovrà conferire il rifiuto secondo le seguenti modalità

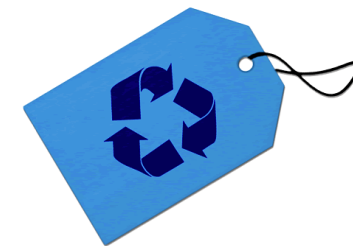
CASSONETTO BIANCO: CARTA E CARTONE

CASSONETTO BLU: PLASTICA E ALLUMINIO

CASSONETTO VERDE: VETRO

CASSONETTO MARRONE: ORGANICO – FRAZIONE UMIDA RIFIUTI

NELLE **FRAZIONI COLLINARI** SARA' PRESENTE ANCHE IL CONTENITORE PER I RIFIUTI FRAZIONE SECCA (RIFIUTI NON DIFFERENZIABILI) MENTRE NEL FONDOVALLE TALI RIFIUTI DOVRANNO ESSERE CONFERITI PRESSO LE ISOLE ECOLOGICHE IN UNA DETERMINATA GIORNATA CHIUSI IN SACCHETTI



CALENDARIO

Calendario conferimento rifiuti nel fondovalle

(I rifiuti dovranno essere conferiti negli appositi contenitori o nelle isole ecologiche preferibilmente dalle 12:00 alle 24:00)

LUNEDI'	MARTEDI'	MERCOLEDI'	GIOVEDI'	VENERDI'	SABATO	DOMENICA
	UMIDO		INDIFFERENZIATO SECCO	UMIDO		

CARTA, PLASTICA, VETRO, LATTINE potranno essere conferiti negli appositi cassonetti in qualsiasi giornata

Calendario conferimento rifiuti nelle frazioni collinari

(I rifiuti dovranno essere conferiti negli appositi contenitori o nelle isole ecologiche preferibilmente dalle 12:00 alle 24:00)

LUNEDI'	MARTEDI'	MERCOLEDI'	GIOVEDI'	VENERDI'	SABATO	DOMENICA
						INDIFFERENZIATO SECCO

CARTA, PLASTICA, VETRO, LATTINE potranno essere conferiti negli appositi cassonetti in qualsiasi giornata

La frazione umida dovrà essere obbligatoriamente separata e smaltita con compostiere o cumulo



**Da domani avremmo due importanti
obiettivi**



Primo Obiettivo :

- La speranza è di arrivare a riciclare il 65% dei rifiuti che noi produciamo.
- Cercare di avviare al riciclo più oggetti possibile.





Secondo Obiettivo

- Ridurre i rifiuti prodotti.
- Ma per fare questo serve l'aiuto di tutti.





Proviamo a fare degli acquisti intelligenti

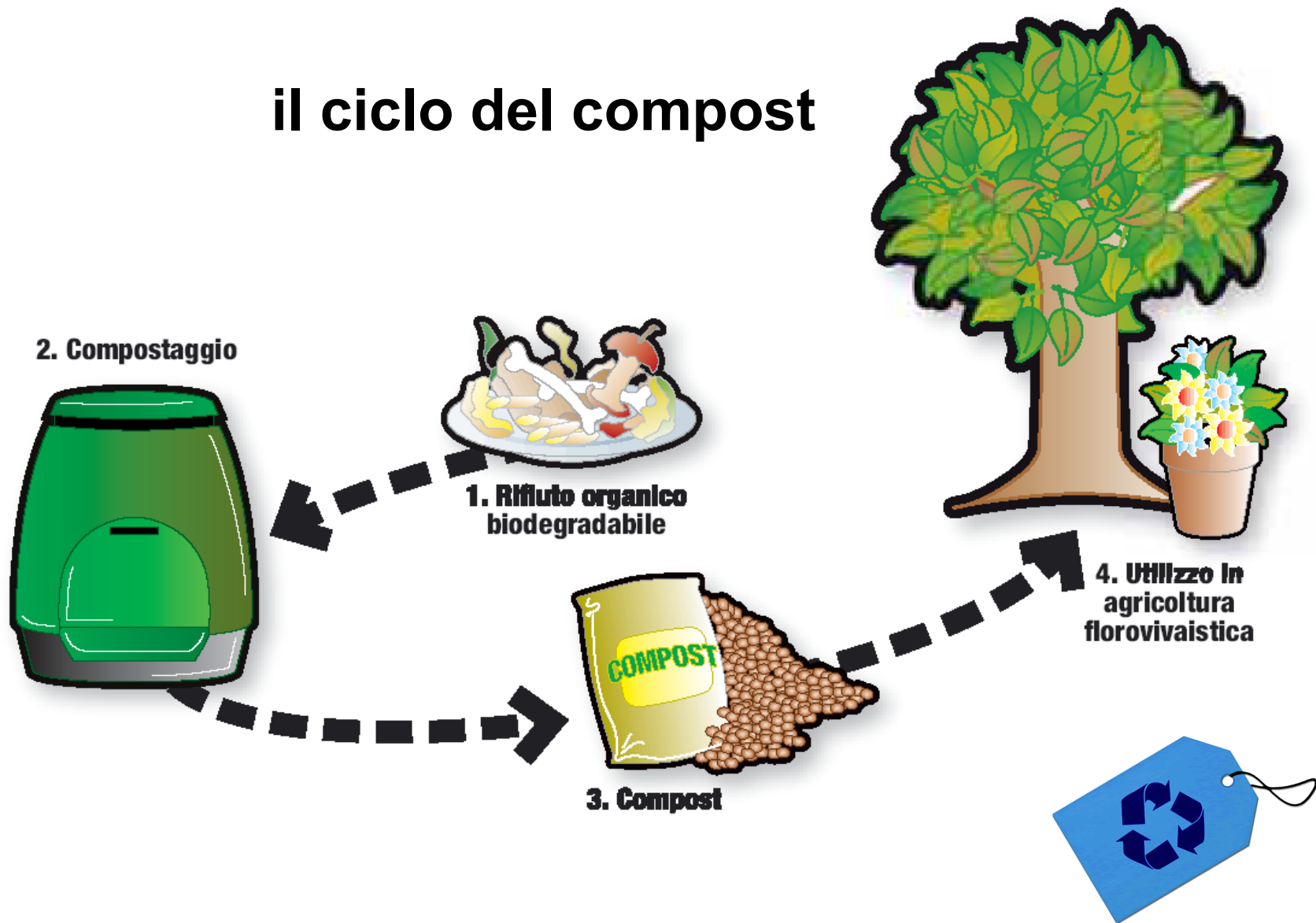
No a:	Si a:
Borse di plastica	Borse di juta, cotone, retine
Contenitori di plastica monouso	Contenitori in vetro
Detersivi in contenitori di plastica	Detersivi in polvere in Cartoni o ricariche
Pile usa e getta	Pile ricaricabili, senza mercurio
Apparecchiature che funzionano solo a batteria	Apparecchiature che funzionano sia a corrente che a pile
Prodotti fatti per durare poco	Prodotti che durano
Carta non riciclata	Carta ricilata

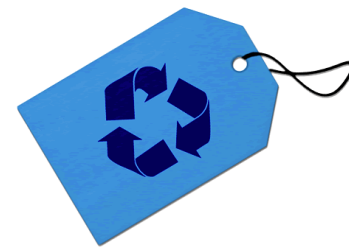
COMPOSTAGGIO DOMESTICO: UN MODO PER NON CREARE RIFIUTI

È un **processo naturale** per ricavare del buon **terriccio** (compost) **dagli scarti organici di cucina e del giardino**. Il compost ottenuto si può utilizzare nel giardinaggio o nell'orto.



il ciclo del compost





*COME **NON** FARE LA
RACCOLTA DIFFERENZIATA*



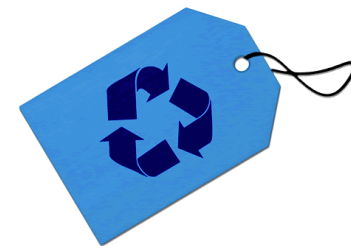
NON ABBANDONARE RIFIUTI A TERRA





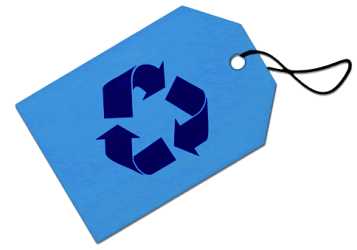
**SE IL RIFIUTO NON PASSA DAL FORO
NON E' IL FORO SBAGLIATO
MA E' IL RIFIUTO CHE E' SBAGLIATO**





**SE UNA CAMPANA/CASSONETTO E' PIENA SPOSTARSI
IN QUELLA VUOTA PIU' VICINA**

SEGNALARE AL COMUNE IL PROBLEMA



GRAZIE PER L'ATTENZIONE

